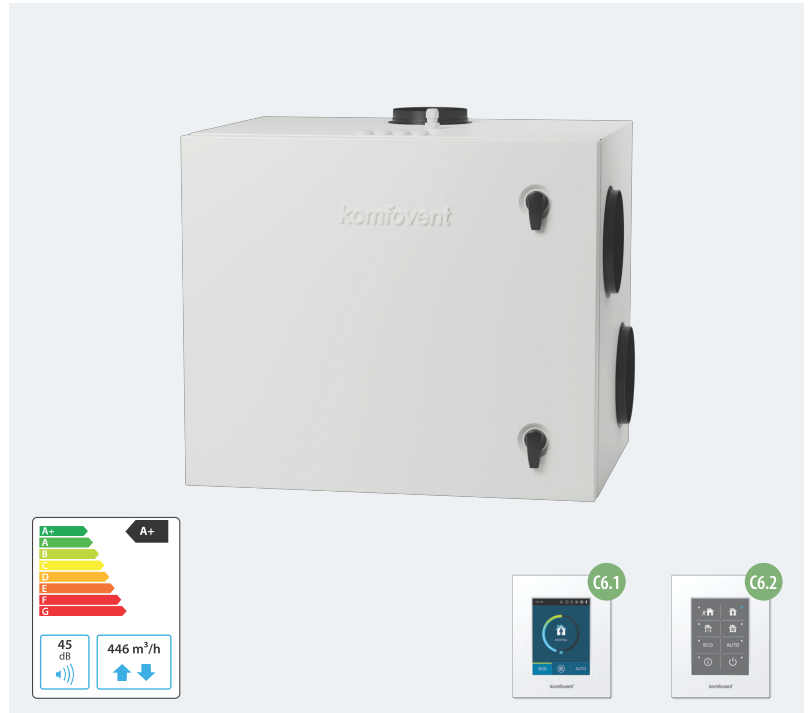


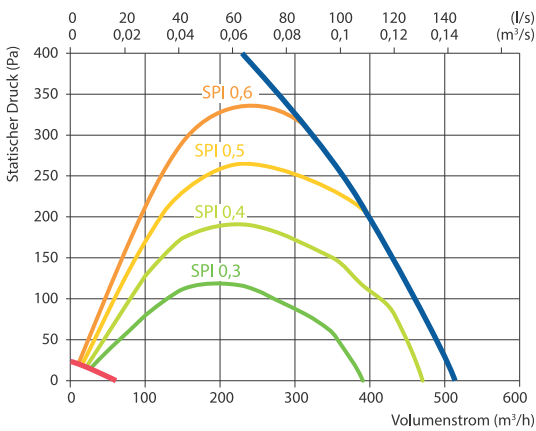
Domekt R 400 H C6M

Maximaler Volumenstrom, m ³ /h	446
Maximaler Volumenstrom, l/s	124
Bezugsluftvolumenstrom, m ³ /s	0,087
Bezugsdruckdifferenz, Pa	50
SEL, W/(m ³ /h)	0,27
Thermische Effizienz der Wärmerückgewinnung, %	84
Leistung Elektroheizregister, kW / Δt, °C	1/9,4
Versorgungsspannung, V	1~230
Maximaler Betriebsstrom HE, A	7,3
Stromversorgungskabel, mm ²	3×1,5
Elektrische Leistungsaufnahme des Ventilatorantriebs max. Luftvolumenstrom, W	112
Elektrische Leistungsaufnahme des Ventilatorantriebs Bezugsluftvolumenstrom, W	45
Schalleistungspegel, L _{WA} , dB(A)	45
Schalldruckpegel, L _{PA} , dB(A), (3 m)	34
Filter Abmessungen B×H×L, mm	417×210×46
Abmessungen der Einheit B×H×L, mm	515×567×660
Wartungsabstand, mm	650
Gewicht, kg	49



Leistungsdaten

Gerät mit Standardausstattung s.o.

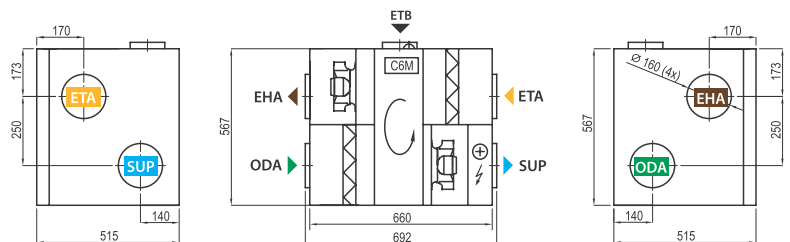


Temperaturwirkungsgrad

	Winter				Sommer			
Außen Temperatur °C	-23	-15	-10	-5	0	25	30	35
Zuluftmp. n. Rückgewinnung, °C	14,8	16,1	16,9	17,7	18,5	22,5	23,3	24,1

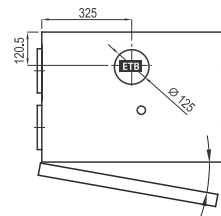
Innen +22 °C, 20 % RH.

Ausführung Rechts (R1)



Zubehör

Absperrklappe	AGUJ-M-160+LF230/CM230
Schalldämpfer	ODA/EHA AGS-160-50-600-M
	SUP/ETA AGS-160-50-900-M
Heizregister (PWW)	DH-160
PPU	PPU-HW-3R-15-0,4-W2
2-Wege Ventil (PWW)	VVP47.10-0,4+SSF161.05HF
Kühlregister (PKW)	DCW-0,4-3
2-Wege Ventil (PKW)	VVP47.10-1,6+SSF161.05HF
Außenlufthaube	LD-160
Changeover Register	DHCW-160
DX Kühler	DCF-0,4-3
Kühleinheit	MOU-12HFN8+KA8140



Ausführung Links (L1)

