

Glattrohr-System

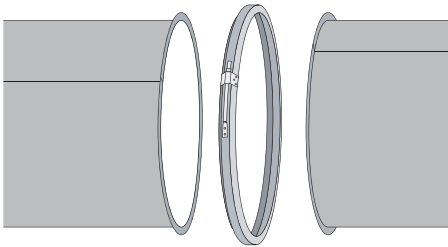
Das Glattrohr-System eignet sich besonders für Absaug- oder Förderanlagen, da durch die spezielle Bauweise und Verbindung der Einzelteile im Inneren der Leitung eine relativ glatte Fläche entsteht. Die Rohre werden bis inkl. \varnothing 150 mm mit einer maximalen Schusslänge von 1000 mm mittels Rollnahtschweißung hergestellt, die Rohre ab inkl. \varnothing 160 mm mit einer maximalen Schusslänge von 2000 mm. Alle Rohre und Formstücke werden automatisch mit einem Systembördel hergestellt. Verzinkte Rohre sind in den Wandstärken 0,7 mm und 0,9 mm erhältlich, verzinkte Formstücke in den Wandstärken 0,9 mm.

Grundsätzlich kann man zwischen 3 verschiedenen Verbindungsarten wählen. Die Standardverbindung ist die Verbindung von Systembördel mit einem Spannring. Weiters kann auch die Verbindung mit dem Rohrflansch LF und einem Spannring oder nur die reine Flanschverbindung gewählt werden. Das Glattrohr-System wird auch in Edelstahl (V2A 1.4301 in WS 0,6 mm und 0,8 mm) gefertigt. Alle Bögen werden standardmäßig mit $r = 1,5 d$ gefertigt.



Übersicht über Rohrverbindungsvarianten des Glattrohr-Systems

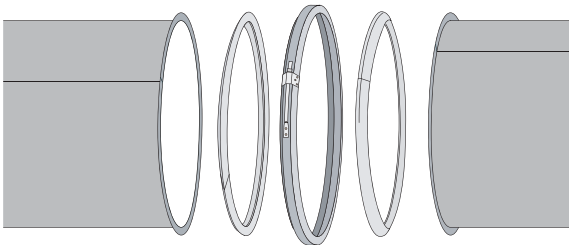
Rohrverbindung mit "breitem Bördel und Spannring"



Die Vorteile

Eine sehr einfache Verbindungsart für Rohre und Formstücke mit einem Bördel ist der Spannring. Die Rohrenden werden zusammengeschoben, der Spannring über die Bördel gelegt und befestigt.

Rohrverbindung mit dem "mit Bördel, LF-Flansch und Spannring"



Die Vorteile

Diese Verbindungsmöglichkeit eignet sich besonders für Rohre und Formstücke mit Bördel. Der Flansch wird einfach auf den Bördel geschoben und mit einem Spannring werden beide Rohrenden verbunden. Eignet sich besonders in der Absaug- und Transporttechnik und ist auch sehr einfach wieder zu demontieren.

Rohrverbindung mit "FLACHEISENFLANSCHEN"



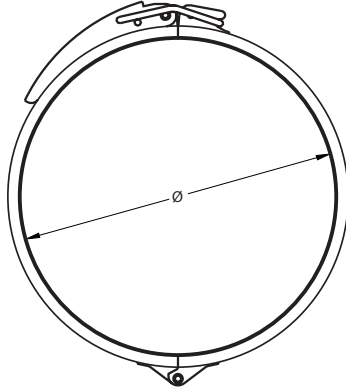
Die Vorteile

Die Verbindung von Rohren mit Flacheisenflanschen ergibt eine hoch belastbare Verbindung. Der Flansch aus verzinktem Stahlblech besitzt längliche Schraubenlöcher zur leichteren Montage. Die Maße sind an DIN 24154, Teil 2 und 5 angelehnt.

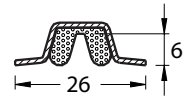
Die Verbindungsvarianten

Mit Schnellspannring und PVC-Dichtung:

Spannring:



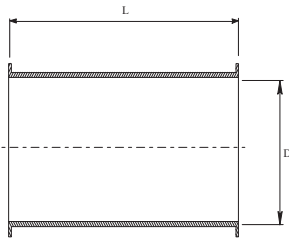
Dichtung:



Glattrohr - Länge 488 mm

Rohre aus verzinktem Stahlblech mit einem beidseitigen Systembördel von 6 mm. Daraus ergibt sich eine effektive Rohrlänge von 488 mm.

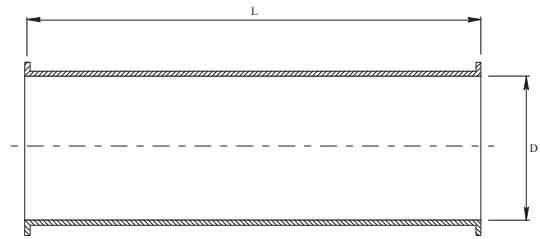
effektive Lieferlänge L 488 mm (+- Toleranzen)



Glattrohr - Länge 988 mm

Rohre aus verzinktem Stahlblech mit einem beidseitigen Systembördel von 6 mm. Daraus ergibt sich eine effektive Rohrlänge von 988 mm.

effektive Lieferlänge L 988 mm (+- Toleranzen)



Type	Artikelnummer	ød (mm)	Ws (mm)	kg
LFBR 80	11LFBR00800705	80	0,7	0,80
LFBR 100	11LFBR01000705	100	0,7	1,00
LFBR 125	11LFBR01250705	125	0,7	1,25
LFBR 160	11LFBR01600705	160	0,7	1,60
LFBR 200	11LFBR02000705	200	0,7	2,00
LFBR 225	11LFBR02250705	225	0,7	2,25
LFBR 250	11LFBR02500705	250	0,7	2,50
LFBR 275	11LFBR02750705	275	0,7	2,80
LFBR 300	11LFBR03000705	300	0,7	2,85
LFBR 315	11LFBR03150705	315	0,7	3,00
LFBR 350	11LFBR03500705	350	0,7	3,25
LFBR 400	11LFBR04000905	400	0,9	4,50
LFBR 450	11LFBR04500905	450	0,9	5,15
LFBR 500	11LFBR05000905	500	0,9	5,70
LFBR 550	11LFBR05500905	550	0,9	6,25
LFBR 600	11LFBR06000905	600	0,9	6,80
LFBR 630	11LFBR06300905	630	0,9	7,20

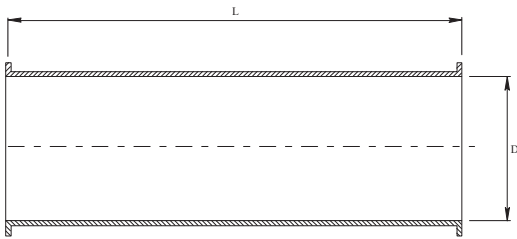
Type	Artikelnummer	ød (mm)	Ws (mm)	kg
LFBR 80	11LFBR0080071	80	0,7	1,60
LFBR 100	11LFBR0100071	100	0,7	2,00
LFBR 125	11LFBR0125071	125	0,7	2,50
LFBR 160	11LFBR0160071	160	0,7	3,20
LFBR 200	11LFBR0200071	200	0,7	4,00
LFBR 225	11LFBR0225071	225	0,7	4,50
LFBR 250	11LFBR0250071	250	0,7	5,00
LFBR 275	11LFBR0275071	275	0,7	5,60
LFBR 300	11LFBR0300071	300	0,7	5,70
LFBR 315	11LFBR0315071	315	0,7	6,00
LFBR 350	11LFBR0350071	350	0,7	6,50
LFBR 400	11LFBR0400091	400	0,9	9,00
LFBR 450	11LFBR0450091	450	0,9	10,30
LFBR 500	11LFBR0500091	500	0,9	11,40
LFBR 550	11LFBR0550091	550	0,9	12,50
LFBR 600	11LFBR0600091	600	0,9	13,60
LFBR 630	11LFBR0630091	630	0,9	14,40



Glattrohr - Länge 1988 mm

Rohre aus verzinktem Stahlblech mit einem beidseitigen Systembördel von 6 mm. Daraus ergibt sich eine effektive Rohrlänge von 1988 mm.

effektive Lieferlänge L 1988 mm (+- Toleranzen)



Type	Artikelnummer	ød (mm)	Ws (mm)	kg
LFBR 160	11LFBR0160072	160	0,7	6,40
LFBR 200	11LFBR0200072	200	0,7	8,00
LFBR 225	11LFBR0225072	225	0,7	9,00
LFBR 250	11LFBR0250072	250	0,7	10,00
LFBR 275	11LFBR0275072	275	0,7	11,20
LFBR 300	11LFBR0300072	300	0,7	11,40
LFBR 315	11LFBR0315072	315	0,7	12,00
LFBR 350	11LFBR0350072	350	0,7	13,00
LFBR 400	11LFBR0400092	400	0,9	18,00
LFBR 450	11LFBR0450092	450	0,9	20,60

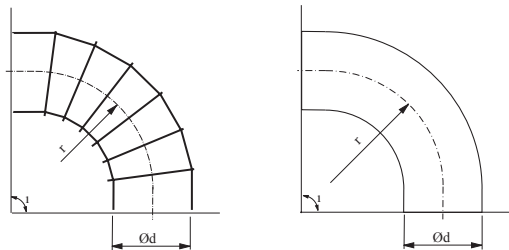


Bogen 90°

Bogen 90° aus verzinktem Stahlblech mit beidseitigem Systembördel.

Bögen bis Durchmesser 200 mm sind gepresst, darüber werden sie gebaut.

$r = 1,5 d$



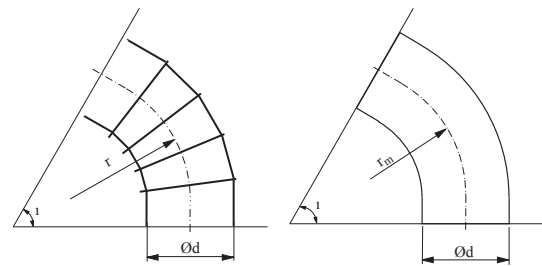
Type	Artikelnummer	Ød (mm)	Ws (mm)	kg
90° LFB 80	11LFB008090	80	0,7	0,40
90° LFB 100	11LFB010090	100	0,7	0,50
90° LFB 125	11LFB012590	125	0,7	0,90
90° LFB 160	11LFB016090	160	0,7	1,50
90° LFB 200	11LFB020090	200	0,7	2,50
90° LFB 225	11LFB022590	225	0,7	3,20
90° LFB 250	11LFB025090	250	0,7	4,00
90° LFB 275	11LFB027590	275	0,7	4,80
90° LFB 300	11LFB030090	300	0,7	5,50
90° LFB 315	11LFB031590	315	0,7	5,90
90° LFB 350	11LFB035090	350	0,7	6,80
90° LFB 400	11LFB040090	400	0,9	9,50
90° LFB 450	11LFB045090	450	0,9	12,00
90° LFB 500	11LFB050090	500	0,9	15,00
90° LFB 550	11LFB055090	550	0,9	18,00
90° LFB 600	11LFB060090	600	0,9	21,50
90° LFB 630	11LFB063090	630	0,9	22,40

Bogen 60°

Bogen 60° aus verzinktem Stahlblech mit beidseitigem Systembördel.

Bögen bis Durchmesser 200 mm sind gepresst, darüber werden sie gebaut.

$r = 1,5 d$



Type	Artikelnummer	Ød (mm)	Ws (mm)	kg
60° LFB 80	11LFB008060	80	0,7	0,30
60° LFB 100	11LFB010060	100	0,7	0,40
60° LFB 125	11LFB012560	125	0,7	0,65
60° LFB 160	11LFB016060	160	0,7	1,20
60° LFB 200	11LFB020060	200	0,7	1,85
60° LFB 225	11LFB022560	225	0,7	2,40
60° LFB 250	11LFB025060	250	0,7	3,00
60° LFB 275	11LFB027560	275	0,7	3,60
60° LFB 300	11LFB030060	300	0,7	4,10
60° LFB 315	11LFB031560	315	0,7	4,50
60° LFB 350	11LFB035060	350	0,7	5,10
60° LFB 400	11LFB040060	400	0,9	7,10
60° LFB 450	11LFB045060	450	0,9	9,00
60° LFB 500	11LFB050060	500	0,9	11,20
60° LFB 550	11LFB055060	550	0,9	13,50
60° LFB 600	11LFB060060	600	0,9	16,10
60° LFB 630	11LFB063060	630	0,9	16,80

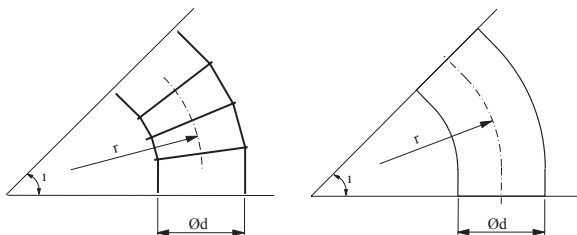


Bogen 45°

Bogen 45° aus verzinktem Stahlblech mit beidseitigem Systembördel.

Bögen bis Durchmesser 200 mm sind gepresst, darüber werden sie gebaut.

$$r = 1,5 d$$



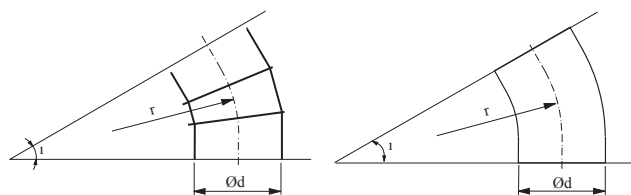
Type	Artikelnummer	Ød (mm)	Ws (mm)	kg
45° LFB 80	11LFB008045	80	0,7	0,20
45° LFB 100	11LFB010045	100	0,7	0,25
45° LFB 125	11LFB012545	125	0,7	0,45
45° LFB 160	11LFB016045	160	0,7	0,75
45° LFB 200	11LFB020045	200	0,7	1,25
45° LFB 225	11LFB022545	225	0,7	1,60
45° LFB 250	11LFB025045	250	0,7	2,00
45° LFB 275	11LFB027545	275	0,7	2,40
45° LFB 300	11LFB030045	300	0,7	2,75
45° LFB 315	11LFB031545	315	0,7	2,95
45° LFB 350	11LFB035045	350	0,7	3,50
45° LFB 400	11LFB040045	400	0,9	4,75
45° LFB 450	11LFB045045	450	0,9	6,00
45° LFB 500	11LFB050045	500	0,9	7,50
45° LFB 550	11LFB055045	550	0,9	9,00
45° LFB 600	11LFB060045	600	0,9	10,75
45° LFB 630	11LFB063045	630	0,9	11,20

Bogen 30°

Bogen 30° aus verzinktem Stahlblech mit beidseitigem Systembördel.

Bögen bis Durchmesser 200 mm sind gepresst, darüber werden sie gebaut.

$$r = 1,5 d$$



Type	Artikelnummer	Ød (mm)	Ws (mm)	kg
30° LFB 80	11LFB008030	80	0,7	0,15
30° LFB 100	11LFB010030	100	0,7	0,20
30° LFB 125	11LFB012530	125	0,7	0,35
30° LFB 160	11LFB016030	160	0,7	0,60
30° LFB 200	11LFB020030	200	0,7	1,00
30° LFB 225	11LFB022530	225	0,7	1,20
30° LFB 250	11LFB025030	250	0,7	1,50
30° LFB 275	11LFB027530	275	0,7	1,80
30° LFB 300	11LFB030030	300	0,7	2,05
30° LFB 315	11LFB031530	315	0,7	2,25
30° LFB 350	11LFB035030	350	0,7	2,55
30° LFB 400	11LFB040030	400	0,9	3,60
30° LFB 450	11LFB045030	450	0,9	4,50
30° LFB 500	11LFB050030	500	0,9	5,60
30° LFB 550	11LFB055030	550	0,9	6,80
30° LFB 600	11LFB060030	600	0,9	8,05
30° LFB 630	11LFB063030	630	0,9	8,40

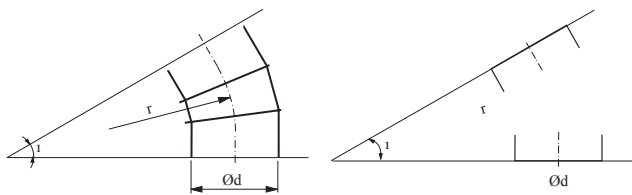


Bogen 15°

Bogen 15° aus verzinktem Stahlblech mit beidseitigem Systembördel.

Bögen bis Durchmesser 200 mm sind gepresst, darüber werden sie gebaut.

$r = 1,5 d$

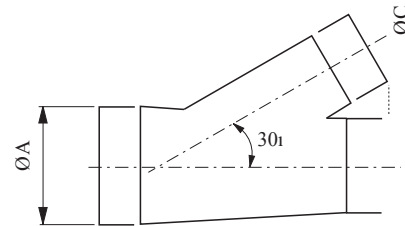


Type	Artikelnummer	Ød (mm)	Ws (mm)	kg
15° LFB 80	11LFB008015	80	0,7	0,08
15° LFB 100	11LFB010015	100	0,7	0,10
15° LFB 125	11LFB012515	125	0,7	0,17
15° LFB 160	11LFB016015	160	0,7	0,30
15° LFB 200	11LFB020015	200	0,7	0,50
15° LFB 225	11LFB022515	225	0,7	0,60
15° LFB 250	11LFB025015	250	0,7	0,75
15° LFB 275	11LFB027515	275	0,7	0,90
15° LFB 300	11LFB030015	300	0,7	1,00
15° LFB 315	11LFB031515	315	0,7	1,12
15° LFB 350	11LFB035015	350	0,7	1,30
15° LFB 400	11LFB040015	400	0,9	1,80
15° LFB 450	11LFB045015	450	0,9	2,25
15° LFB 500	11LFB050015	500	0,9	2,80
15° LFB 550	11LFB055015	550	0,9	3,40
15° LFB 600	11LFB060015	600	0,9	4,00
15° LFB 630	11LFB063015	630	0,9	4,20

Einfachabzweiger 30°

Abzweiger 30° aus verzinktem Stahlblech mit Systembördel auf jedem Abgang.

Der Abzweiger ist auch mit 45° erhältlich.

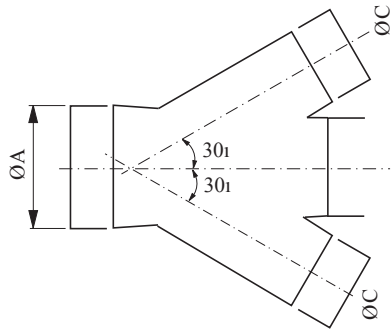


Type	Artikelnummer	kg	A (mm)	C (mm)
Abzweiger 30°	11LFBTVE00800080	0,9	80	80
Abzweiger 30°	11LFBTVE01000100	1,0	100	100
Abzweiger 30°	11LFBTVE01250125	1,1	125	125
Abzweiger 30°	11LFBTVE01600160	1,6	160	160
Abzweiger 30°	11LFBTVE02000200	2,2	200	200
Abzweiger 30°	11LFBTVE02250225	2,2	225	225
Abzweiger 30°	11LFBTVE02500250	2,6	250	250
Abzweiger 30°	11LFBTVE02750275	4,0	275	275
Abzweiger 30°	11LFBTVE03000300	4,5	300	300
Abzweiger 30°	11LFBTVE03150315	5,0	315	315
Abzweiger 30°	11LFBTVE03500350	6,0	350	350
Abzweiger 30°	11LFBTVE04000400	7,0	400	400
Abzweiger 30°	11LFBTVE04500450	10,0	450	450
Abzweiger 30°	11LFBTVE05000500	13,0	500	500
Abzweiger 30°	11LFBTVE05500550	14,0	550	550
Abzweiger 30°	11LFBTVE06000600	15,0	600	600
Abzweiger 30°	11LFBTVE06300630	16,5	630	630



Doppelabzweiger 30° - BTVD

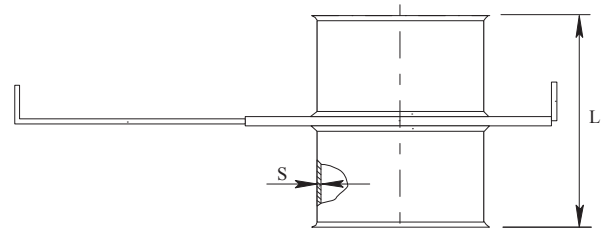
Abzweiger 30° aus verzinktem Stahlblech mit Systembördel auf jedem Abgang.
Der Abzweiger ist auch mit 45° erhältlich.



Type	Artikelnummer	kg	$\varnothing A$ (mm)	$\varnothing C$ (mm)
LFBTVD 30°	11LFBTVD00800080	1,2	80	80
LFBTVD 30°	11LFBTVD01000100	1,4	100	100
LFBTVD 30°	11LFBTVD01250125	1,5	125	125
LFBTVD 30°	11LFBTVD01600160	1,8	160	160
LFBTVD 30°	11LFBTVD02000200	2,7	200	200
LFBTVD 30°	11LFBTVD02250225	2,9	225	225
LFBTVD 30°	11LFBTVD02500250	3,2	250	250
LFBTVD 30°	11LFBTVD02750275	4,2	275	275
LFBTVD 30°	11LFBTVD03000300	6,7	300	300
LFBTVD 30°	11LFBTVD03150315	7,2	315	315
LFBTVD 30°	11LFBTVD03500350	7,6	350	350
LFBTVD 30°	11LFBTVD04000400	9,7	400	400
LFBTVD 30°	11LFBTVD04500450	12,2	450	450
LFBTVD 30°	11LFBTVD05000500	17,7	500	500
LFBTVD 30°	11LFBTVD05500560	19,2	550	550
LFBTVD 30°	11LFBTVD06000600	20,7	600	600
LFBTVD 30°	11LFBTVD06300630	23,2	630	630

Schiebeklappe - S K

Schiebeklappe aus verzinktem Stahlblech mit beidseitigem Systembördel. Der Schieber wird aus 2-mm-Blech hergestellt. Die Schiebeklappe ist auch mit Motor lieferbar.

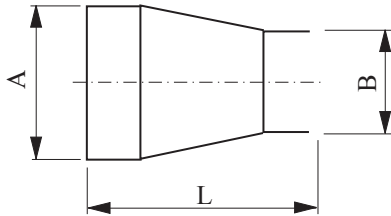


Type	Artikelnummer	$\varnothing d$ (mm)	W_s (mm)	kg
SK 80	11LFBSK0080	80	0,7	1,10
SK 100	11LFBSK0100	100	0,7	1,60
SK 125	11LFBSK0125	125	0,7	1,80
SK 160	11LFBSK0160	160	0,7	2,30
SK 200	11LFBSK0200	200	0,7	4,00
SK 225	11LFBSK0225	225	0,7	4,60
SK 250	11LFBSK0250	250	0,7	5,20
SK 275	11LFBSK0275	275	0,7	6,40
SK 300	11LFBSK0300	300	0,7	6,50
SK 315	11LFBSK0315	315	0,7	7,00
SK 350	11LFBSK0350	350	0,7	7,60
SK 400	11LFBSK0400	400	0,9	8,80
SK 450	11LFBSK0450	450	0,9	10,00
SK 500	11LFBSK0500	500	0,9	11,50



Reduktion - BRC

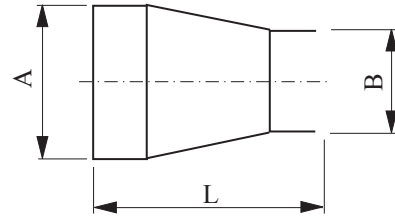
Reduktion aus verzinktem Stahlblech mit beidseitigem Systembördel.



Type	Artikelnummer	A (mm)	B (mm)	L (mm)
Reduktion RC	11LFBRC0100080	100	80	100
Reduktion RC	11LFBRC0125080	125	80	150
Reduktion RC	11LFBRC0125100	125	100	100
Reduktion RC	11LFBRC0160080	160	80	200
Reduktion RC	11LFBRC0160100	160	100	150
Reduktion RC	11LFBRC0160125	160	125	100
Reduktion RC	11LFBRC0200080	200	80	300
Reduktion RC	11LFBRC0200100	200	100	250
Reduktion RC	11LFBRC0200125	200	125	200
Reduktion RC	11LFBRC0200160	200	160	150
Reduktion RC	11LFBRC0250080	250	80	400
Reduktion RC	11LFBRC0250100	250	100	350
Reduktion RC	11LFBRC0250125	250	125	300
Reduktion RC	11LFBRC0250160	250	160	250
Reduktion RC	11LFBRC0250200	250	200	150
Reduktion RC	11LFBRC0315080	315	80	500
Reduktion RC	11LFBRC0315100	315	100	450
Reduktion RC	11LFBRC0315125	315	125	400
Reduktion RC	11LFBRC0315160	315	160	350
Reduktion RC	11LFBRC0315200	315	200	300
Reduktion RC	11LFBRC0315250	315	250	200
Reduktion RC	11LFBRC0400080	400	80	700
Reduktion RC	11LFBRC0400100	400	100	650
Reduktion RC	11LFBRC0400125	400	125	600
Reduktion RC	11LFBRC0400160	400	160	550
Reduktion RC	11LFBRC0400200	400	200	450
Reduktion RC	11LFBRC0400250	400	250	350
Reduktion RC	11LFBRC0400315	400	315	200
Reduktion RC	11LFBRC0500080	500	80	800
Reduktion RC	11LFBRC0500100	500	100	750
Reduktion RC	11LFBRC0500125	500	125	750
Reduktion RC	11LFBRC0500160	500	160	750
Reduktion RC	11LFBRC0500200	500	200	700
Reduktion RC	11LFBRC0500250	500	250	550
Reduktion RC	11LFBRC0500315	500	315	400
Reduktion RC	11LFBRC0500400	500	400	250

Reduktion - BRC

Reduktion aus verzinktem Stahlblech mit beidseitigem Systembördel.

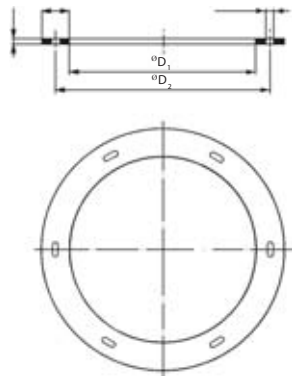


Type	Artikelnummer	A (mm)	B (mm)	L (mm)
Reduktion RC	11LFBRC0550080	550	80	800
Reduktion RC	11LFBRC0550100	550	100	800
Reduktion RC	11LFBRC0550125	550	125	800
Reduktion RC	11LFBRC0550160	550	160	750
Reduktion RC	11LFBRC0550200	550	200	750
Reduktion RC	11LFBRC0550250	550	250	650
Reduktion RC	11LFBRC0550315	550	315	500
Reduktion RC	11LFBRC0550400	550	400	350
Reduktion RC	11LFBRC0550500	550	500	150
Reduktion RC	11LFBRC0600080	600	80	800
Reduktion RC	11LFBRC0600100	600	100	800
Reduktion RC	11LFBRC0600125	600	125	750
Reduktion RC	11LFBRC0600160	600	160	750
Reduktion RC	11LFBRC0600200	600	200	750
Reduktion RC	11LFBRC0600250	600	250	750
Reduktion RC	11LFBRC0600315	600	315	600
Reduktion RC	11LFBRC0600400	600	400	450
Reduktion RC	11LFBRC0600500	600	500	250
Reduktion RC	11LFBRC0600550	600	550	150
Reduktion RC	11LFBRC0630080	630	80	800
Reduktion RC	11LFBRC0630100	630	100	800
Reduktion RC	11LFBRC0630125	630	125	800
Reduktion RC	11LFBRC0630160	630	160	750
Reduktion RC	11LFBRC0630200	630	200	750
Reduktion RC	11LFBRC0630250	630	250	750
Reduktion RC	11LFBRC0630315	630	315	700
Reduktion RC	11LFBRC0630400	630	400	500
Reduktion RC	11LFBRC0630500	630	500	300
Reduktion RC	11LFBRC0630550	630	550	200
Reduktion RC	11LFBRC0630600	630	600	100



Flacheisenflansch - LFL

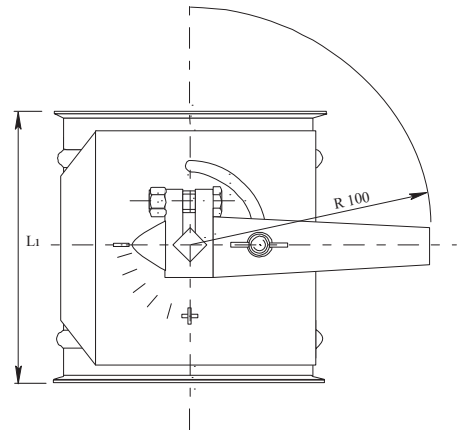
Flacheisenflansch aus verzinktem Stahlblech zum Verbinden von Rohren und Formstücken mit Systembördel. Bild ähnlich DIN 24154 Reihe 2 und 5.



Type	Artikelnummer	ød (mm)	Ws (mm)	kg
LFL 80	11LFL0080	80	0,7	0,26
LFL 100	11LFL0100	100	0,7	0,31
LFL 125	11LFL0125	125	0,7	0,38
LFL 160	11LFL0160	160	0,7	0,58
LFL 200	11LFL0200	200	0,7	0,70
LFL 225	11LFL0225	225	0,7	0,75
LFL 250	11LFL0250	250	0,7	0,85
LFL 275	11LFL0275	275	0,7	0,96
LFL 300	11LFL0300	300	0,7	1,01
LFL 315	11LFL0315	315	0,7	1,26
LFL 350	11LFL0350	350	0,7	1,84
LFL 400	11LFL0400	400	0,9	2,08
LFL 450	11LFL0450	450	0,9	2,32
LFL 500	11LFL0500	500	0,9	2,56
LFL 550	11LFL0550	550	0,9	2,80
LFL 600	11LFL0600	600	0,9	3,04
LFL 630	11LFL0630	630	0,9	3,19

Drosselklappe - BDS

Drosselklappe aus verzinktem Stahlblech mit beidseitigem Systembördel. Die Klappe ist nicht dichtschließend! Auf Anfrage kann auch ein Motor aufgebaut werden.



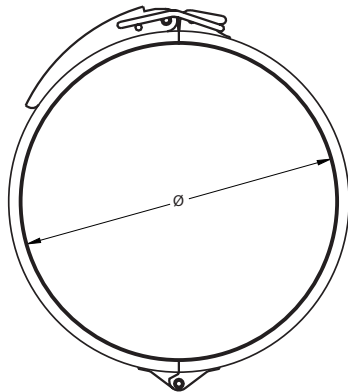
Type	Artikelnummer	ød (mm)	Ws (mm)	kg
BDS 80	11LFBDS0080	80	0,7	0,65
BDS 100	11LFBDS0100	100	0,7	0,75
BDS 125	11LFBDS0125	125	0,7	0,95
BDS 160	11LFBDS0160	160	0,7	1,35
BDS 200	11LFBDS0200	200	0,7	2,20
BDS 225	11LFBDS0225	225	0,7	2,55
BDS 250	11LFBDS0250	250	0,7	3,05
BDS 275	11LFBDS0275	275	0,7	3,50
BDS 300	11LFBDS0300	300	0,7	4,30
BDS 315	11LFBDS0315	315	0,7	4,30



Schnellspannring - SCHSPR

Der Schnellspannring wird aus verzinktem Stahlblech hergestellt und eignet sich zum Verbinden von Rohren und Formstücken mit Systembördel. Er besitzt einen Klemmverschluss zur schnellen Befestigung.

Inklusive Dichtung für Bördel.



Type	Artikelnummer	ød (mm)	Ws (mm)	kg
SCHSPR 80	11LFSCHSPR00080	80	0,7	0,05
SCHSPR 100	11LFSCHSPR00100	100	0,7	0,06
SCHSPR 125	11LFSCHSPR00125	125	0,7	0,07
SCHSPR 160	11LFSCHSPR00160	160	0,7	0,08
SCHSPR 200	11LFSCHSPR00200	200	0,7	0,09
SCHSPR 225	11LFSCHSPR00225	225	0,7	0,09
SCHSPR 250	11LFSCHSPR00250	250	0,7	0,10
SCHSPR 275	11LFSCHSPR00275	275	0,7	0,11
SCHSPR 300	11LFSCHSPR00300	300	0,7	0,13
SCHSPR 315	11LFSCHSPR00315	315	0,7	0,13
SCHSPR 350	11LFSCHSPR00350	350	0,7	0,15
SCHSPR 400	11LFSCHSPR00400	400	0,7	0,17

Ausführung in Edelstahl (V2A 1.4301) auf Anfrage erhältlich.

