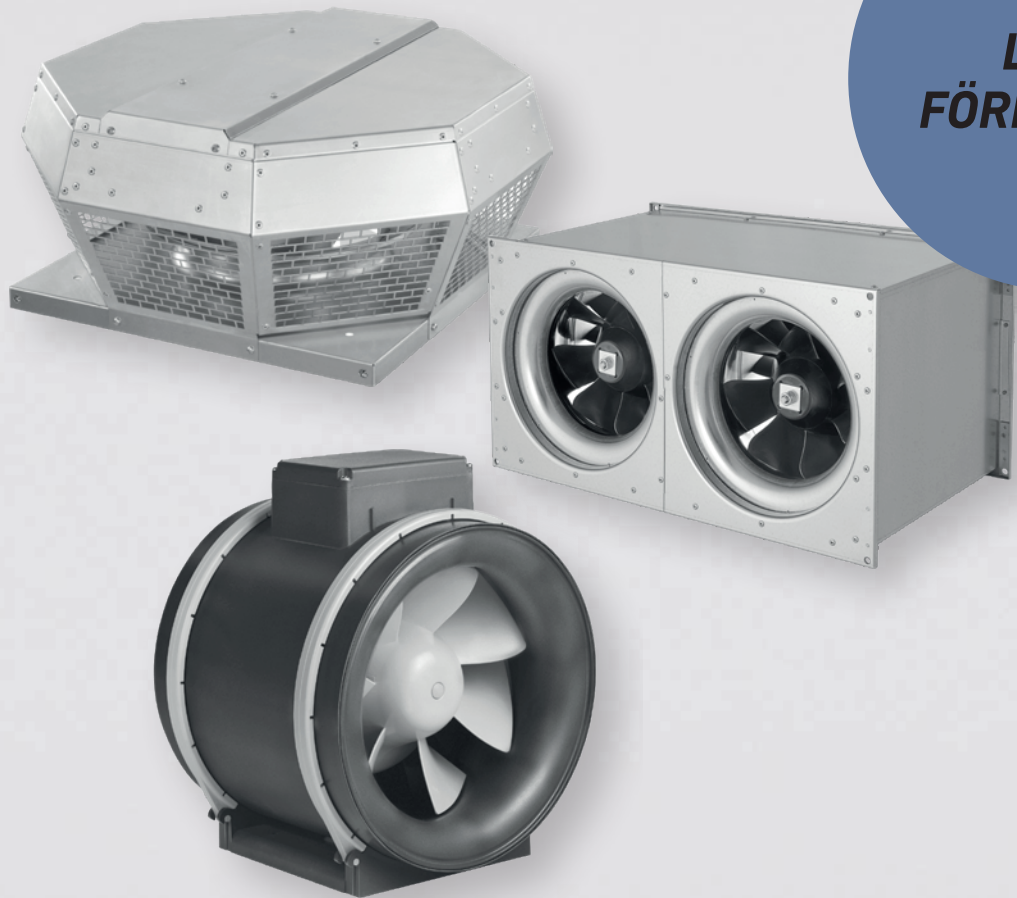


VENTILATOREN



**LUFT
FÖRDERUNG**

 **PICHLER**

Lüftung mit System.

Rohrventilatoren

- Hocheffiziente und kompakte Ventilatoren auf Basis des Diagonallüfter Prinzips
- EC-Motoren, spannungs-, frequenzsteuerbare und dreistufige AC Motoren
- Schallisolierte Ventilatorboxen für einen ruhigen Lauf
- Die Baureihe CK ist verzinkt, spannungssteuerbar mit rückwärtsgekrümmten Laufradschaufeln



ETAMASTER...M (bis 3.300 m³/h)
Hocheffizient, mit 3 Drehzahlstufen,
Anschluss Ø 160 – 400 mm



ETAMASTER...E (bis 315 m³/h)
Wirkungsoptimierter Rohrventilator,
AC Motoren für direkten Netzanschluss,
Anschluss Ø 100 – 160 mm



ETAMASTER...EC (bis 5.700 m³/h)
Hocheffizient, EC-Motor,
Anschluss Ø 160 – 400 mm



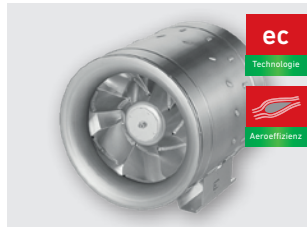
ETALINE...M (bis 1.710 m³/h)
Mit drei Drehzahlstufen,
Anschluss Ø 125 – 250 mm



ETALINE...E (bis 13.940 m³/h)
230 V, spannungssteuerbar,
Anschluss Ø 160 – 630 mm



ETALINE...D (bis 20.220 m³/h)
Hocheffizient, frequenzsteuerbar,
mit Frequenzumrichter,
Anschluss Ø 250 – 710 mm



ETALINE...EC (bis 20.760 m³/h)
Hocheffizient, EC-Motor,
Anschluss Ø 160 bis 710 mm



RS (bis 1.170 m³/h)
Mit Metallgehäuse,
Anschluss Ø 100 – 315 mm



RS...EC (bis 1.990 m³/h)
Mit Metallgehäuse, EC-Motor,
Anschluss Ø 100 – 315 mm



CK (bis 1.324 m³/h)
Mit Metallgehäuse, spannungssteuer-
bar, Anschluss Ø 100 – 315 mm



Schallisoliert



EMIX...M (bis 3.240 m³/h)
Mit drei Drehzahlstufen, vollisoliert,
Anschluss Ø 160 – 400 mm



EMIX...EC (bis 3.230 m³/h)
Mit hocheffizientem EC-Motor, voll-
isoliert, Anschluss Ø 160 – 355 mm



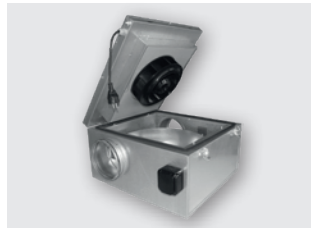
ISOR (bis 3.870 m³/h)
Vollisolierte Ventilatorbox,
Anschluss Ø 125 – 500 mm



ISOR...EC (bis 4.480 m³/h)
EC-Motor, vollisoliert,
Anschluss Ø 125 – 500 mm



KVK (bis 1.037 m³/h)
Schallgedämmter Rohrventilator,
vorwärtsgekrümmt,
Anschluss Ø 125 – 250 mm



KVKE (bis 1.051 m³/h)
Schallgedämmter Rohrventilator,
rückwärtsgekrümmt,
Anschluss Ø 125 – 250 mm



Kanalventilatoren

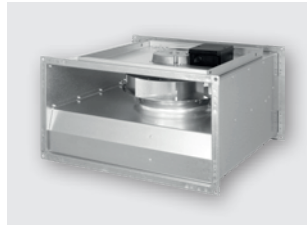
- Basierend auf unserem ETALINE Diagonalventilator und mit rückwärtsgekrümmten Radialventilatoren
- Die KVR und KVRI Baureihen verfügen über eine ausschwenkbare Ventilatoreinheit zur leichten Wartung
- Für geräuschsensible Applikationen empfehlen wir die schallisolierte KVRI/KVRI EC Baureihe



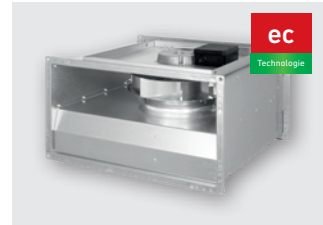
EMKI...EC (bis 10.410 m³/h)
Schalloptimierter EC-Kanalventilator mit ETAMASTER Ventilator, Anschluss Ø 500 x 250 – 1.000 x 500 mm



ELKI (bis 10.050 m³/h)
Kanalventilator mit höchsten Wirkungsgraden, schallisoliert, Anschluss 500 x 250 – 1.000 x 500 mm



KVR (bis 11.460 m³/h)
Rückwärtsgekrümmtes Radiallauf- rad, Anschluss 300 x 150 – 1.000 x 500 mm



KVR...EC (bis 12.460 m³/h)
Rückwärtsgekrümmtes Radiallauf- rad, EC-Motor, Anschluss 300 x 150 – 1.000 x 500 mm



KVRI (bis 10.610 m³/h)
Rückwärtsgekrümmtes Radiallauf- rad, schallisoliert, Anschluss 600 x 350 – 1.000 x 500 mm



KVRI...EC (bis 11.505 m³/h)
Rückwärtsgekrümmtes Radiallauf- rad, schallisoliert, EC-Motor, Anschluss 500 x 250 – 1.000 x 500 mm



Abluftventilatoren

- MPC/MPC...EC mit variabler Ausblasrichtung für höchste Flexibilität am Aufstellort
- MPS/MPS...EC/...EC T geeignet für höhere Temperaturen und Küchenabluft



MPC (bis 15.750 m³/h)
Hochflexible Abluftbox, bis max. 80 °C, variable Gestaltung der Ausblasrichtung, Anschluss Ø 225 – 630 mm



MPC...EC (bis 16.300 m³/h)
Hochflexible Abluftbox mit EC-Motor, bis max. 60 °C, variable Gestaltung der Ausblasrichtung, Anschluss Ø 225 – 630 mm



MPC...ET (bis 7.800 m³/h)
Kubische Abluftbox für Küchenabluft, Fördermitteltemperatur bis max. 80 °C zulässig, Anschluss Ø 225 – 500 mm



MPC...DT (bis 15.750 m³/h)
Kubische Abluftbox für Küchenabluft, frequenzsteuerbar, bis max. 120 °C, Anschluss Ø 225 – 630 mm



MPC...ECT (bis 6.710 m³/h)
Kubische Abluftbox für Küchenabluft mit EC-Motor, Motor außerhalb des Förderluftstroms, bis max. 120 °C, Anschluss Ø 280 – 400 mm



MPX (bis 4.480 m³/h)
Abluftbox, unisoliert, mit integrierter Wandmontageklappe, Anschluss Ø 225 – 315 mm



MPS...E (bis 7.800 m³/h)
Küchenabluftbox, bis 120 °C, Anschluss Ø 225 – 500 mm



MPS...D (bis 11.840 m³/h)
Küchenabluftbox, frequenzsteuerbar, Fördermitteltemperatur bis 120 °C zulässig, Anschluss Ø 225 – 500 mm



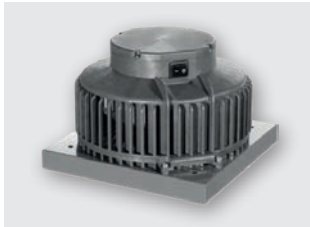
MPS...EC (bis 6.245 m³/h)
Küchenabluftbox, EC-Motor, bis 120 °C, Motor außerhalb des Förderluftstroms, Anschluss Ø 280 – 400 mm



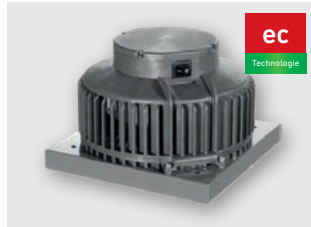
Dachventilatoren

- EC-Motoren, spannungs- und frequenzsteuerbare AC Motoren
- DVN, DVNI bis 120°C Fördermitteltemperatur
- DVNI mit hochwertiger Schallisolierung für leisen Betrieb

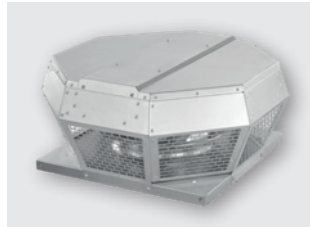
Horizontal



DHA.../DHA...P (bis 650 m³/h)
Aus Kunststoff, Horizontal ausblasend, mit Geräteschalter (DHA...P), Anschlussmaß 190 – 250 mm



DHA...ECP/...EC CP (bis 1.370 m³/h)
Aus Kunststoff, Horizontal ausblasend, EC-Motor, Konstantdruckregelung, Anschlussmaß 190 – 250 mm



DHA (bis 11.950 m³/h)
Horizontal ausblasend (Metall), rückwärtsgekrümmte Radiallaufräder, 400 V-Ausführung nur über 5-Stufen-Trafo regelbar, Anschluss Ø 190 – 560 mm



DHA...P (bis 11.950 m³/h)
Horizontal ausblasend, mit Geräteschalter (Metall), 400 V-Ausführung nur über 5-Stufen-Trafo regelbar, Anschluss Ø 190 – 560 mm

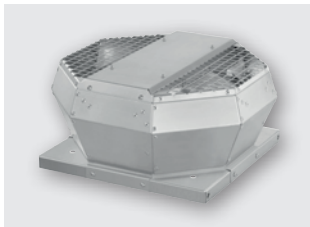


DHA...EC (bis 16.280 m³/h)
Horizontal ausblasend (Metall), mit EC-Motor, Anschluss Ø 190 – 630 mm



DHA...ECP (bis 16.280 m³/h)
Horizontal ausblasend, mit Geräteschalter (Metall), mit EC-Motor, Anschluss Ø 190 – 630 mm

Vertikal



DVA (bis 10.960 m³/h)
Vertikal ausblasend (Metall), 400 V-Ausführung nur über 5-Stufen-Trafo regelbar, Anschluss Ø 190 – 560 mm



DVA...P (bis 10.960 m³/h)
Vertikal ausblasend, mit Geräteschalter (Metall), 400 V-Ausführung nur über 5-Stufen-Trafo regelbar, Anschluss Ø 190 – 560 mm



DVA...EC (bis 14.115 m³/h)
Vertikal ausblasend (Metall), mit EC-Motor, Anschluss Ø 190 – 630 mm



DVA...ECP (bis 14.115 m³/h)
Vertikal ausblasend, mit Geräteschalter (Metall), mit EC-Motor, Anschluss Ø 190 – 630 mm



DVA...ECC (bis 14.115 m³/h)
vertikal ausblasend (Metall), mit MC-Motor und Konstantdruckregelung, Anschluss Ø 190 – 630 mm



DVA...ECCP (bis 14.115 m³/h)
vertikal ausblasend, mit Geräteschalter (Metall), mit EC-Motor und Konstantdruckregelung, Anschluss Ø 190 – 630 mm



DVN (bis 15.300 m³/h)
Küchenabluft, bis zu 120 °C, 400 V-Ausführung nur über Frequenzumrichter regelbar, Anschluss Ø 225 – 630 mm



DVNI (bis 15.300 m³/h)
Küchenabluft, schallisoliert, bis zu 120 °C, 400 V-Ausführung nur über Frequenzumrichter regelbar, Anschluss Ø 225 – 630 mm



Axialventilatoren



AR (bis 22.255 m³/h)
Axialventilator, schwarz
pulverbeschichtet,
Anschlussmaß 200 – 800 mm



AW (bis 22.255 m³/h)
Axialventilator mit Wandplatte
schwarz pulverbeschichtet,
Anschlussmaß 200 – 800 mm

Explosionsschutz und Brandgasventilatoren

Auf Anfrage.

Zubehör

Unser Produktprogramm beinhaltet das Zubehör für sämtliche Ventilatoren, mechanisch und elektrisch (siehe Prospekt „Ventilatoren Zubehör“).



**EC Technologie**

Baureihe mit EC-Motoren

**Aeroeffizienz**

Hervorragende Effizienz durch optimierte Aerodynamik



Für den Inhalt verantwortlich: J. Pichler Gesellschaft m.b.H. | Grafik und Layout: WERK1
 Fotos: Archiv J. Pichler Gesellschaft m.b.H. | Text: J. Pichler Gesellschaft m.b.H.
 Alle Rechte vorbehalten | Alle Fotos Symbolfotos | Änderungen vorbehalten | Version: 01/2019 de

PICHLER
 Lüftung mit System.

J. PICHLER
 Gesellschaft m.b.H.
 office@pichlerluft.at
 www.pichlerluft.at

ÖSTERREICH
 9021 KLAGENFURT
 AM WÖRTHERSEE
 Karlweg 5
 T +43 (0)463 32769
 F +43 (0)463 37548

ÖSTERREICH
 1100 WIEN
 Doerenkampgasse 5
 T +43 (0)1 6880988
 F +43 (0)1 6880988-13

Vertriebsniederlassungen
 in Slowenien und Serbien.
 Vertriebspartner in
 Deutschland, Schweiz und
 Italien.