

VENTILATORJI LIMODOR - ENOCEVNI SISTEM

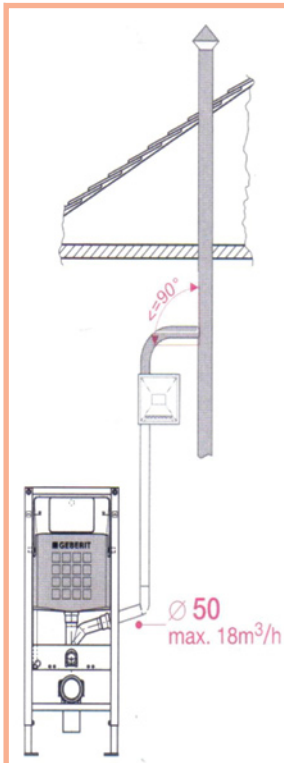
Lokalno odsesavanje zraka iz kuhinj in sanitarnih prostorov



Limodor F/M

prostoru večkrat izmenjati.

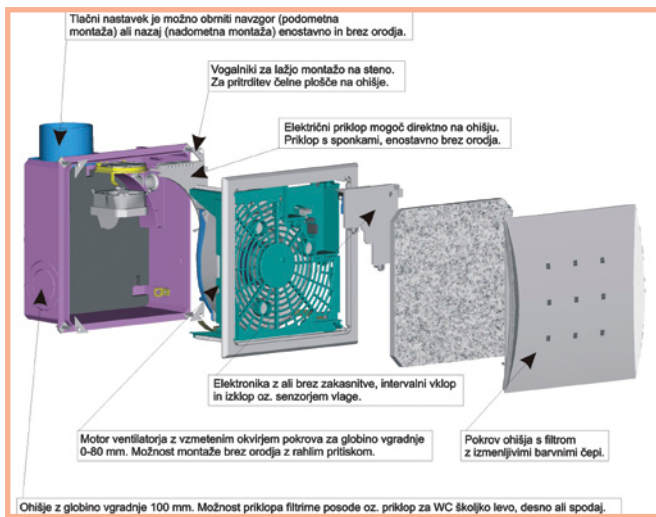
Običajna izmenjava zraka v kopalnici je 5 do 8 krat na uro, v straniščih pa 4 do 5 krat. To je potrebno upoštevati predvsem pri projektiranju notranjih sanitarij brez oken. Za kopalnice s straniščem je predpisana izmenjava zraka vsaj 40 – 60 m³/h. Naravno prezračevanje skozi odprto okno ne zadošča. Potrebno je predvideti prisilno prezračevanje, ki prezrači cel prostor. Vendar je med uporabo stranišča in po njej v prostoru še nekaj časa prisoten neprijeten vonj, zato je najugodnejše odsesavanje vonjav direktno iz straniščne školjke. Odsesavanje direktno iz straniščne školjke prepreči širjenje neprijetnih vonjav v prostor, hkrati pa omogoča zmanjšanje potrebe po izmenjavi zraka.



Slika 1: lokalno odsesavanje iz keramične školjke skozi odtočno cev podometnega kotlička

Tako se zmanjša potreba po intenzivnejšem prezračevanju in posredno zmanjšanje porabe energije za pokrivanje ventilacijskih toplotnih izgub kopalnice. Nenazadnje, izboljša se udobje bivanja v kopalnici. Omejitev je le razmeroma ozek izbor specialnih WC školjk. Prikladnejša je rešitev, ki omogoča uporabo standardne WC keramične školjke, kjer je dotočna cev splakovalnega kotlička hkrati tudi cev za odsesavanje zraka.

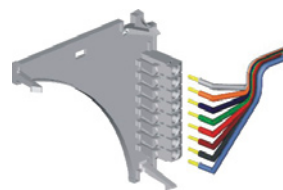
Kombinacija podometnega kotlička s priključkom za odsesavanje in ventilatorja LIMODOR omogoča sodobno, učinkovito in tiho rešitev.



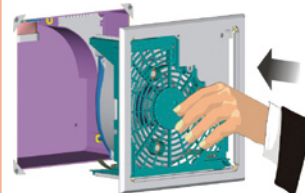
Prikaz sestave

Novi ventilator LIMODOR F/M je namenjen lokalnem prezračevanju, to pomeni zračenju posameznih prostorov znotraj stanovanja kot so kuhinja, kopalnica in sanitarije. Je rezultat več kot 25-letnega razvoja in izkušenj. S tem smo dosegli:

- prijazno in hitro montažo,
- odlične tehnične lastnosti,
- vrhunsko kakovost,
- sodobno obliko in design,
- nizek nivo hrupa,
- majhno porabo električne energije.



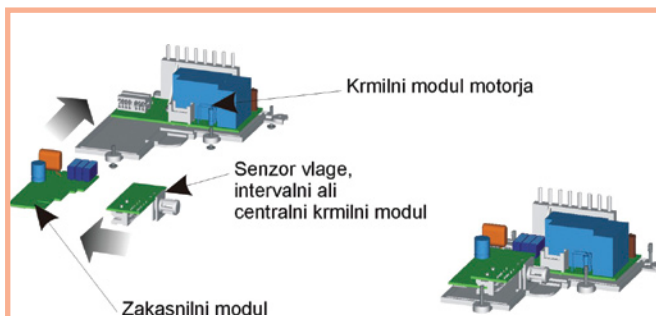
Slika 2



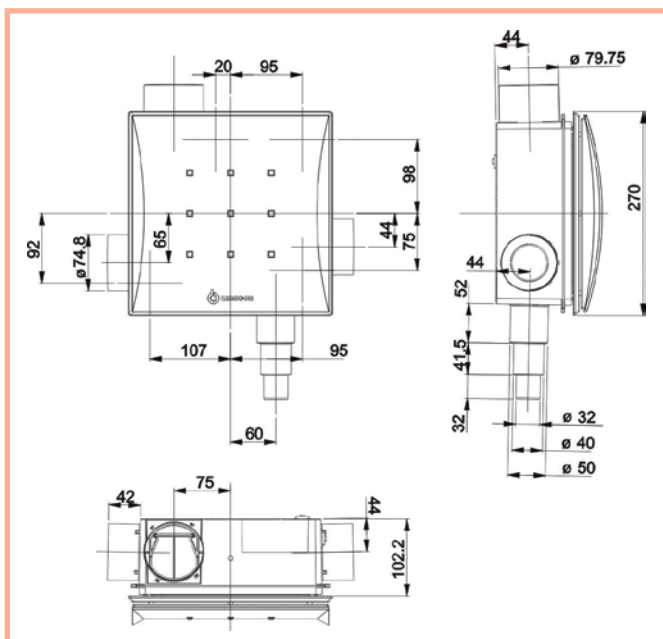
Slika 3

Montaža ventilatorja

Med gradnjo objekta se v zid vgradi le podometno ohišje, nanj se priključi električna napeljava (slika 2) in odprtina se zakrije z zaščitnim kartonom. Ko je to opravljeno, lahko svoje delo opravijo vsi obrtniki od zidarjev, pleskarjev do keramičarjev. Ko ti končajo s svojim delom, se kartonasti pokrov sname. Nato z rahlim pritiskom vstavimo nosilni okvir z ventilatorjem v podometno ohišje (slika 3), kjer se ventilator zaskoči, hkrati se vtikač ventilatorja avtomatsko poveže s vtičnico ohišja in tako je električna povezava vzpostavljena. Nato vložimo fil-



Slika 4



Slika 5

terni vložek in na koncu še okrasni pokrov. Motor je tako elastično vpet v ohišje, da se tresljaji ne prenašajo naprej kar omogoča izredno tiho delovanje ventilatorja.

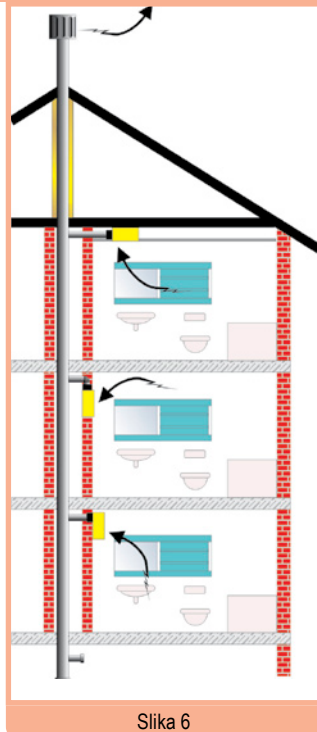
Možnost krmiljenja ventilatorja

Ventilator LIMODOR F/M je možno krmiliti z različnimi krmilnimi moduli. Osnovna varianta je vklop in izklop ventilatorja s stikalom za luč.

Sodobna regulacija obsega še brezstopenjsko regulacijo hitrosti, zakasnilni rele, intervalni rele ali senzor vlage (slika 4).

Dimenzije ventilatorja

Ventilator LIMODOR F/M je zaradi majhne vgradne globine možno vgraditi podometno (slika 5)



Slika 6

Enocevni sistem

Ker imajo vsi ventilatorji LIMODOR že tovarniško vgrajeno protipovratno loputo, so primerni za montažo na enocevni prezračevalni sistem, kjer je več ventilatorjev priključenih na eno odvodno vertikalo. Tako so ventilatorji primerni za vgradnjo sanitarij v stanovanjskih hišah (slika 6) in večnadstropnih blokkih, protipovratna loputa pa skrbi za preprečitev vdora neprijetnih vonjav iz drugih stanovanj.

Kjer je potrebna požarna ločitev med conami, je možno dobaviti tudi ventilator LIMODOR s protipožarno loputo BK 80 ali z ohišjem, obdanim z ognjevarnim plaščem (F90).

Tehnični podatki:

Pretok:	60m ³ /h, 100m ³ /h, 60/40m ³ /h, 100/40m ³ /h
Tlak:	133Pa pri 60m ³ /h, 61Pa pri 100m ³ /h
Hrupnost:	32 dB(A) pri 60m ³ /h, 38 dB(A) pri 100m ³ /h
Propustnost protipov. lopute:	0,08 dm ³ /h pri proti tlaku 50Pa
Moč motorja:	11 W pri 60 m ³ /h
Globina vgradnje:	100mm
Zaščita:	IPX 5
Požarna zaščita:	s protipožarnim plaščem F90 oz. protipožarno loputo
Možnost priključkov:	z vseh strani, zadaj, možnost priključka straniščne školjke
Položaj vgradnje:	možna montaža v vseh položajih (na steno, na strop)
Možnost vgradnje:	nadometna ali podometna montaža
Možnost krmiljenja:	zakasnilni rele, intervalni rele, senzor vlage
Garancijska doba:	5 let
Certifikat in nadzor:	TÜV, ÖVE in VDE

Kakovost pomeni tudi najvišje zahteve pri izdelavi in kontroli proizvodov pred odpremo. Vsak LIMODOR proizvod je testiran, rezultati se dokumentirajo in arhivirajo, vsi protokoli testiranja in vsi proizvodi LIMODOR so v skladu in pod kontrolo TÜV, ÖVE in VDE.

PICHLER&CO d.o.o., Samo Trstenjak



Vaš dobavitelj, ne konkurent!



PICHLER & CO d.o.o.

PREZRAČEVALNI SISTEMI

Cesta k Tamu 26, 2000 MARIBOR

Tel.: 02/460-13-50, Fax: 02/460-13-55

e-mail: pichler@pichler-co.si, <http://www.pichler-co.si>

Vse za prezračevanje, klimatizacijo in ventilacijo na enem mestu!