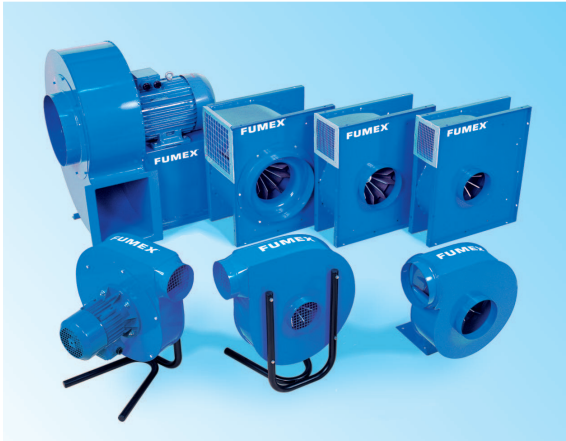


VENTILATOREN

F 800, F 1000
F 1200, F 1800
F 3000, F 5000
F8000
C 600



Die FUMEX - Ventilatoren werden speziell für den Einsatz in verunreinigter Luft entwickelt, wie z.B. Schweißrauch, Chemikalien und Auspuffgase.

Die selbstreinigenden Laufräder bewirken eine geringere Gefahr für Unwuchten, die zu Lagerschäden führen können.

Die geraden, radial angeordneten Schaufeln der Laufräder aus einer Aluminiumguß-Legierung minimieren bei der F-Serie das Risiko der Funkenbildung.

Die Änderung der Ausblasrichtung ist durch Drehen der Befestigungskonsole oder des Lüftergehäuses möglich.

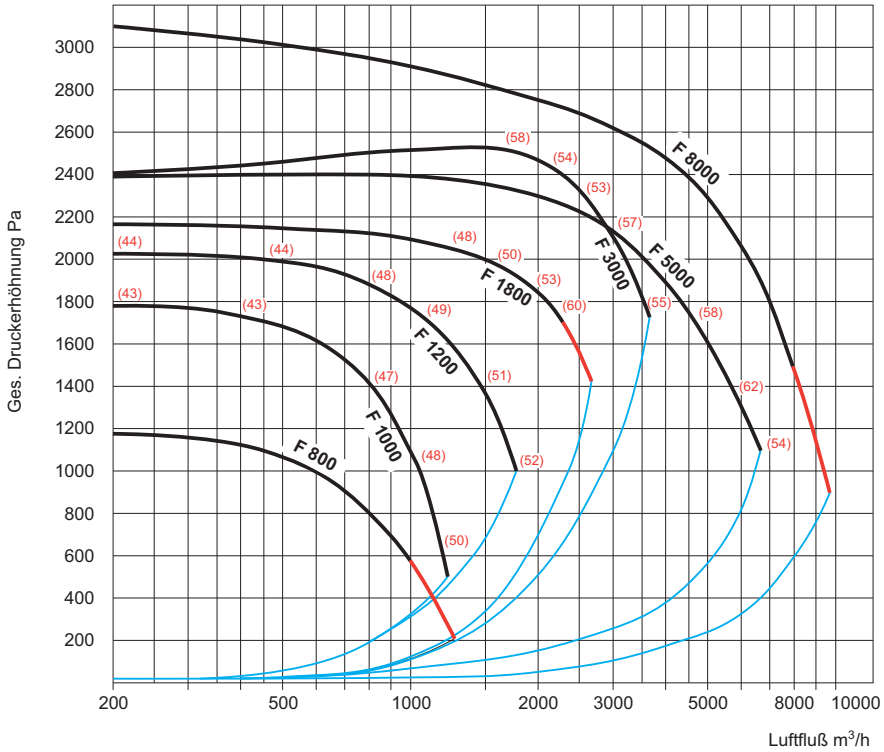
Die Pulverlackierung des Ventilatorgehäuses ermöglicht auch eine Außenmontage.

Die Fumex Produktpalette bietet ebenfalls Punktabsauger, Zubehör, Steuerautomatik und Filter für die jeweiligen Ventilatoren.

FUMEX[®]
PUNKTABSAUGER

VENTILATORLEISTUNGEN

Geräuschdaten in Klammern



Geräuschpegel zur Umgebung dB(A)

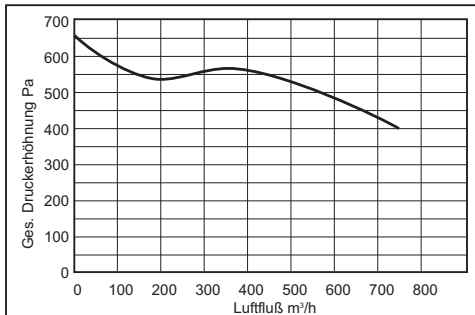
- Pt
- Kritischer Bereich
- Pd

Ventilatorgeräusch an die Umgebung in dB (A)

() = Auf freiem Feld und 10 m Abstand vom Lüfter.

Geräusche im Kanal, siehe separates Datenblatt.

C 600



Bezeichnung	Drehzahl	Nennleistung	Nennstrom		Spannung	Gewicht	
	Umdr./min.		kW	A 1-Phase 230 V			A 3-Phase 230 V 400 V
F 800 -3	2800	0,37	2,75	1,68	0,97	230/400	11
F 800 -1	2800	0,37				230	12
F 1000 -3	2800	0,55	3,6	2,3	1,33	230/400	11
F 1000 -1	2800	0,55				230	13
F 1200 -3	2800	0,75	5,1	3,11	1,8	230/400	15
F 1200 -1	2800	0,75				230	17
F 1800 -3	2800	1,1	7,3	4,1	2,37	230/400	24
F 1800 -1	2800	1,1				230	25
F 3000	2800	2,2		7,9	4,6	230/400	32
F 5000	2800	4,0		13,5	7,8	400/690	52
F 8000	2800	7,5		23,9	13,8	400/690	85
C 600 3	2800	0,25		1,2	0,7	230/400	7
C 600 1	2770	0,25	2,0			230	6

VENTILATOREN F

Gehäuse

Hergestellt aus pulverlackiertem Stahlblech.

Lauftrad

T-Räder aus gegossener Aluminiumlegierung.

Motor

3-Phasen- wahlweise 1-Phasen-Asynchronmotor, Schutzklasse IP 55. Isolationsklasse B bis 1,1 kW, darüber hinaus Isolationsklasse F.

Motoren für andere Spannungen, zwei Geschwindigkeiten, explosionssicher usw. können ebenfalls geliefert werden.

Zubehör

Im FUMEX-Sortiment sind auch Kontakoren und handbetriebene Motorschutzschalter enthalten. Zur Drehzahlregelung verwendet FUMEX die Frequenzumformer FO, die mit Druckreglern T 100 für eine wirtschaftlichen Einstellung kombiniert werden können, siehe auch Datenblatt Steuerautomatik.

Sonstiges

Die Ventilatoren F1000 und F1200 werden mit Befestigungsconsole geliefert, die übrigen sind mit einer integrierten Befestigung ausgestattet.

Auf Anfrage liefert FUMEX auch größere Ventilatoren.

Das Sortiment bietet ebenfalls Ventilatoren aus Polypropylen.

VENTILATOR C

Gehäuse

Hergestellt aus pulverlackiertem Stahlblech.

Lauftrad

F-Räder aus verzinktem Stahlblech.

Motor

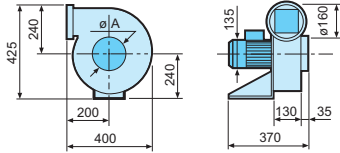
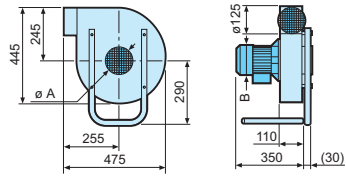
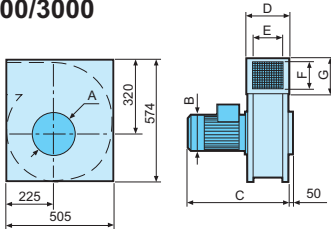
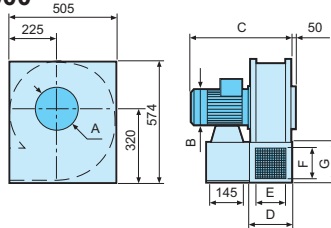
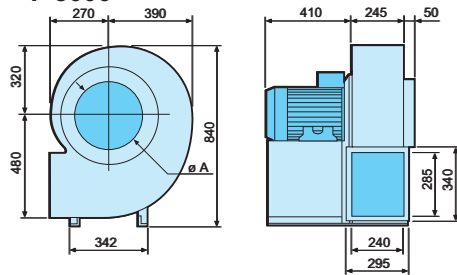
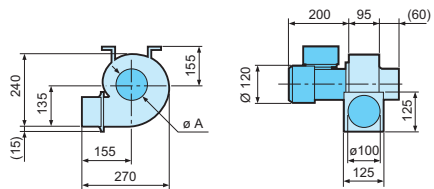
3-Phasen- wahlweise 1-Phasen-Asynchronmotor, Schutzklasse IP 54. Isolationsklasse B.

Zubehör

Im FUMEX-Sortiment sind auch Kontakoren und handbetriebene Motorschutzschalter enthalten. Zur Drehzahlregelung verwendet FUMEX die Frequenzumformer FO, die mit Druckreglern T 100 für eine wirtschaftlich Einstellung kombiniert werden können, siehe auch Datenblatt Steuerautomatik.

VENTILATOREN

F 800, 1000, 1200, 1800, 3000, 5000, 8000, C 600

F 800**F 1000/1200****F 1800/3000****F 5000****F 8000****C 600**

Bezeichnung	Maße						
	A	B	C	D	E	F	G
F 800	Ø160	-	-	-	-	-	-
F 1000	Ø160	Ø135	-	-	-	-	-
F 1200	Ø160	Ø150	-	-	-	-	-
F 1800	Ø160	Ø160	340	160	110	140	165
F 3000	Ø200	Ø180	490	190	140	140	165
F 5000	Ø315	Ø230	610	290	240	195	220
F 8000	Ø315	-	-	-	-	-	-
C 600	Ø100	-	-	-	-	-	-

FUMEX®

PICHLER

Cesta k Tamu 26, 2000 MARIBOR
Tel.: 02/460-13-50, Fax: 02/460-13-55
www.pichler.si, pichler@pichler.si